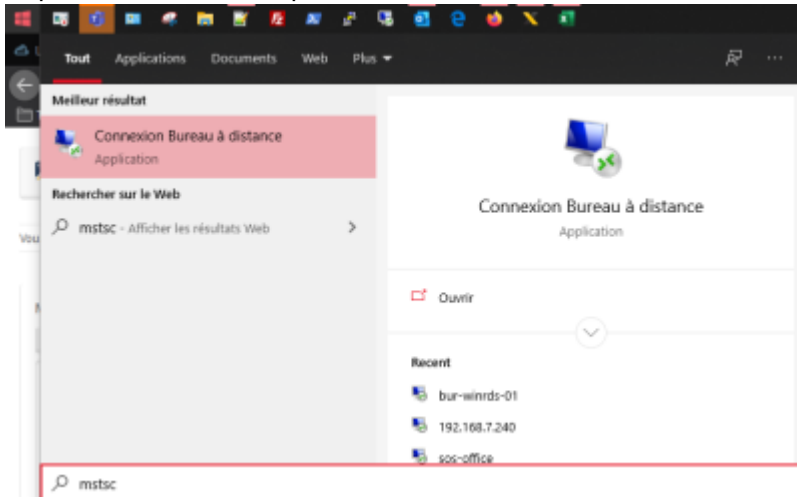


Créer une connexion RDP (Bureau à distance) sur Windows

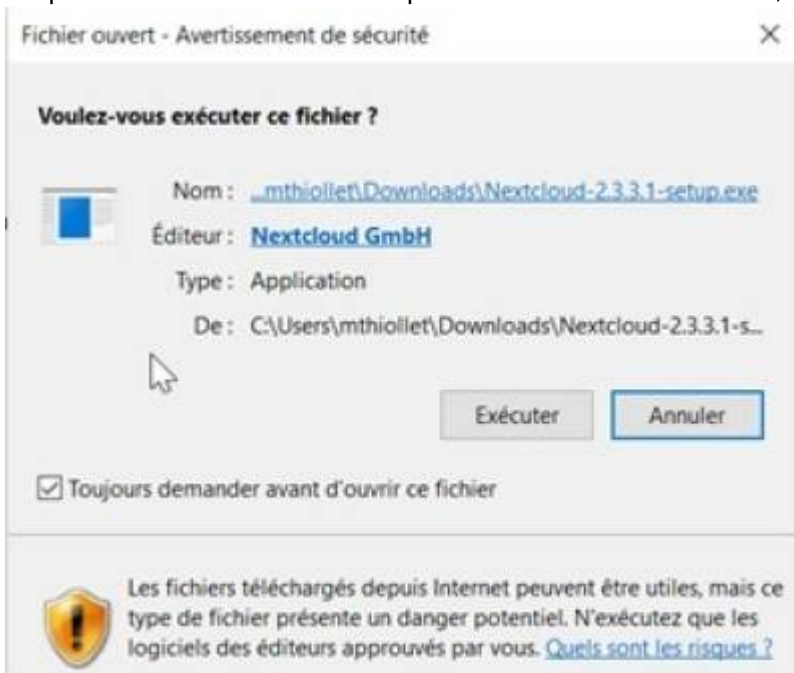
- Ouvrir le menu démarrer en cliquant sur l'icône Windows (en forme de fenêtre) :



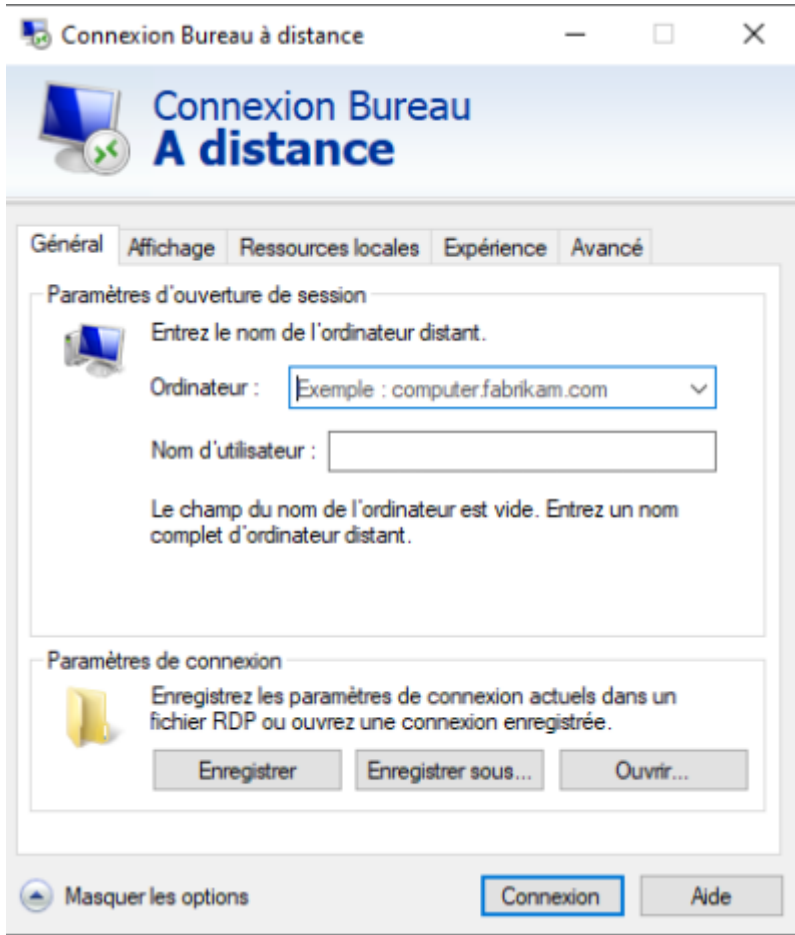
- Taper "MSTSC" et cliquer sur "Connexion Bureau à distance" :



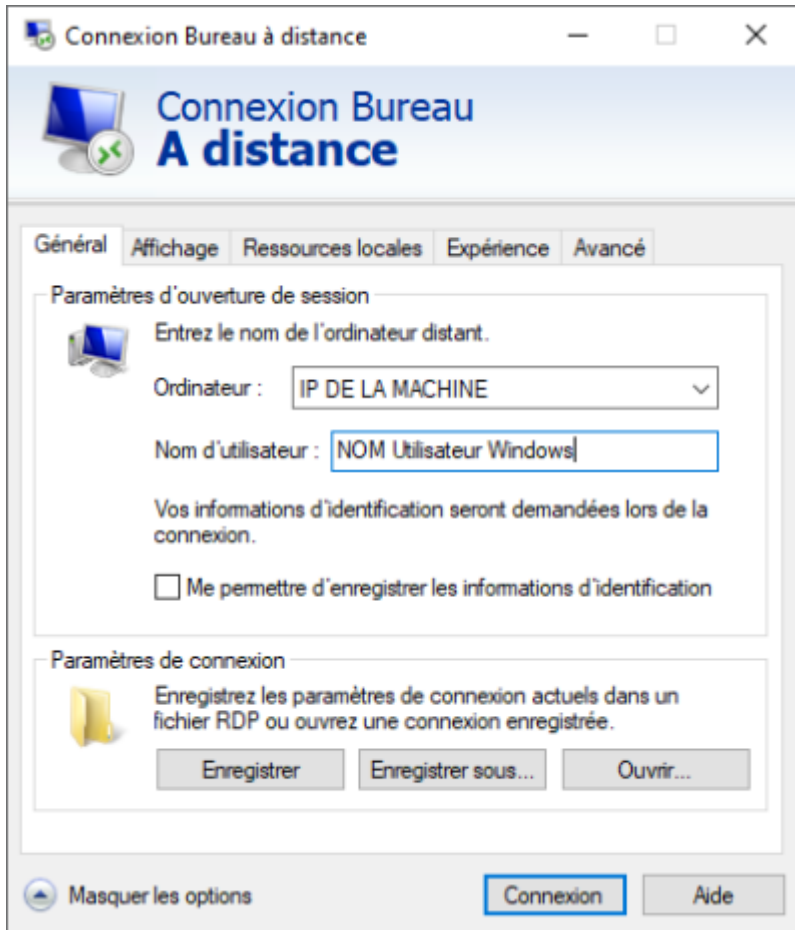
- Cliquer sur le bouton "Plus d'options" en bas de la fenêtre, la fenêtre s'agrandit :



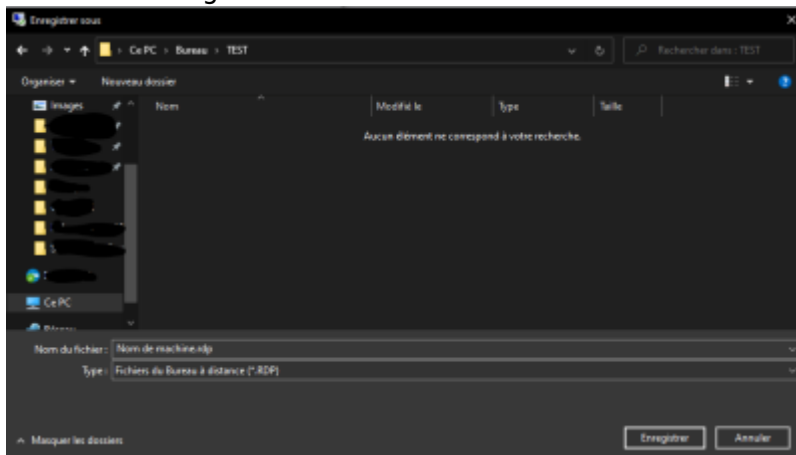
- Sous "Ordinateur", dans la barre à droite, renseigner l'adresse IP de la machine que vous souhaitez atteindre :



- Ensuite, sous "nom d'utilisateur", dans la barre à droite, renseigner votre identifiant de session windows :



- Cliquer sur le bouton “enregistrer sous...” en bas de page puis sélectionner l’endroit où vous souhaitez enregistrer votre raccourci vers cette machine. Nous vous conseillons le bureau :



From:
<https://wiki.f-20.fr/> -

Permanent link:
<https://wiki.f-20.fr/rdp>

Last update: **2021/02/12 11:06**

