

# Mozilla Thunderbird

Ce tutoriel, pas à pas, va vous permettre de configurer votre client de messagerie **Mozilla Thunderbird**.

Pour vous aider, n'hésitez pas à cliquer sur les **"Imprim'écran"** en fin de chaque indication de manipulation.

## Configuration d'un compte de messagerie

1. Ouvrez votre logiciel **Mozilla Thunderbird**.
2. Cliquez sur le menu **"Thunderbird"**, en haut à droite (1).
3. Une fois dans le menu **"Thunderbird"**(1), cliquez sur le menu **"Options"** (2), puis sur le menu **"Paramètres des comptes"** (3).
4. Dans la fenêtre **"Paramètres des comptes Courrier et Groupes"**, cliquez sur le bouton **"Gestion des comptes"** (1), puis cliquez sur **"Ajouter un compte de messagerie"** (2).



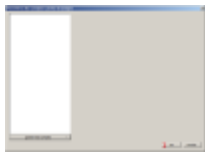
5. Une nouvelle fenêtre nommée **"Création d'un compte de courrier"** s'ouvre :
  1. Pour le champs **"Votre nom et prénom"**, indiquez le nom que vous souhaitez faire apparaître lorsqu'un destinataire reçoit votre e-mail (1).
  2. Pour le champs **"Adresse électronique"**, indiquez l'adresse e-mail qui vous a été fournie (2).
  3. Pour le champs **"Mot de passe"**, saisissez le mot de passe qui vous a été fourni (3).
  4. Validez en cliquant sur le bouton **"Continuer"**(4).
  5. Bien qu'une **"recherche de la configuration est en cours"**, vous pouvez directement cliquer sur le bouton **"Configuration manuelle"**(5).
6. Une nouvelle partie apparaît dans la fenêtre **"Création d'un compte de courrier"**, veuillez y



indiquez les informations :

1. Remplir la première partie **"Serveur entrant"** comme suit (1) :
  1. Pour la liste déroulante **"IMAP"**, choisissez **"POP3"**.
  2. Pour le champs **"Nom d'hôte du serveur"**, indiquez : **"zimbra.sos-data.net"**
  3. Pour le champs **"Port"**, indiquez le numéro **"995"**.
  4. Pour la liste déroulante **"SSL"**, choisissez **"SSL/TLS"**.
  5. Pour la liste déroulante **"Authentification"**, choisissez **"Autodétection"**.
2. Remplir la deuxième partie **"Serveur sortant"** comme suit (2) :
  1. Pour le champs **"Nom d'hôte du serveur"**, indiquez : **"zimbra.sos-data.net"**
  2. Pour le champs **"Port"**, indiquez le numéro **"587"**.
  3. Pour la liste déroulante **"SSL"**, choisissez **"aucun"**.
  4. Pour la liste déroulante **"Authentification"**, choisissez **"Autodétection"**.

3. Validez en cliquant sur le bouton **“Re-tester”**.
4. Clôturer la fenêtre en cliquant sur le bouton **“Terminé”**.
7. Fermer la fenêtre **“Création d'un compte de courrier”**, en cliquant sur le bouton **“OK”** (1).



8. Votre compte de messagerie est désormais opérationnel sur votre client **Mozilla Thunderbird**.



From:  
<https://wiki.f-20.fr/> -

Permanent link:  
<https://wiki.f-20.fr/zimbra/thunderbird>

Last update: **2021/02/12 11:06**

